

Communiquer avec une personne sourde

Cap ou

pas Cap?

*Lancez-vous
et piochez dans
nos trucs et astuces !*

Avec le soutien de



FÉDÉRATION
WALLONIE-BRUXELLES



Le Brabant wallon



Cochlear™

Hear now. And always.



Association des Parents d'Enfants
Déficients Auditifs Francophones

Réalisation : APEDAF asbl – Rue de Picardie 43, 1140 Bruxelles
www.apedaf.be

Éditeur responsable : Anne-Charlotte Prévot

Rédaction : Josée Comparato, Auxane Jacob, Pascale Lange,
Nathalie Louis et Caroline Mahin.

Illustrations : Laurence Hoogewijs

Mise en page : Marie Heylbroeck et Laurence Hoogewijs

Coordination : Edith Rioux

Financement : Fédération Wallonie-Bruxelles et du Brabant
wallon

© APEDAF D/2015/4000/3

Nous tenons à remercier chaleureusement Madame Anne-Charlotte Prévot, Madame Valérie Mars et Madame Corinne Tieleman pour leur relecture attentive.

Communiquer avec une personne sourde ou malentendante, c'est entrer dans un monde inconnu et cela peut faire peur.

Lors d'un premier contact, vous pourriez vous sentir décontenancé, démuni et momentanément aussi « sourd » que votre interlocuteur. Une multitude de questions se bousculent dans votre tête !

Comment l'aborder ?

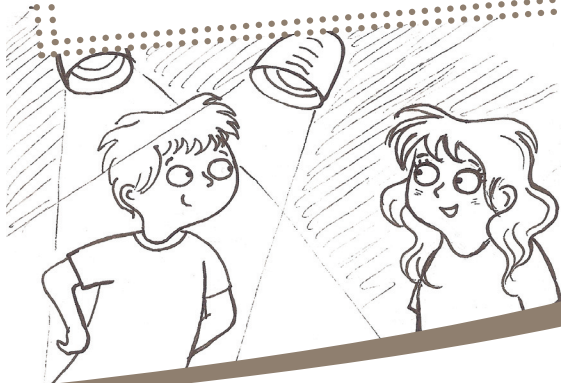
Comment se faire comprendre ?

Quelle attitude adopter ?

Faut-il parler fort ?



Et la lumière fut!



5

Fiche n°1

FICHES

CONSEILS

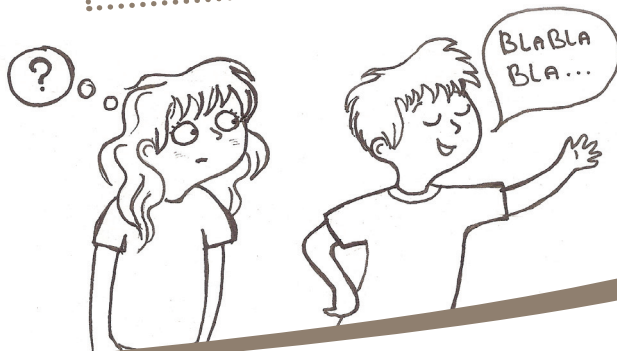


Pour permettre une bonne communication avec une personne sourde, rien de tel qu'une pièce bien éclairée.



- **Eviter de se placer à contre-jour.**
- **Penser à un éclairage suffisant.**

Tête-à-tête



7

Fiche n°2

FICHES
CONSEILS



L'appareil auditif ne restitue pas une audition parfaite, celle-ci reste lacunaire. La personne sourde s'aide de la lecture labiale pour compléter l'information auditive.



- **Se placer face à la personne, rester dans son champ de vision.**
- **Ne pas parler le dos tourné, se placer à sa hauteur.**

À visage découvert





Garder la bouche visible pour faciliter la lecture labiale.



En parlant,

- **éviter le chewing-gum, les aliments, le crayon en bouche ;**
- **éviter de se cacher la bouche avec la main, un livre, un foulard,...**

Bien placé





La personne sourde doit pouvoir lire sur les lèvres de tous les interlocuteurs et bien voir les supports visuels.



- **En groupe, se placer en cercle ou en “U”.**

Conversation à plusieurs



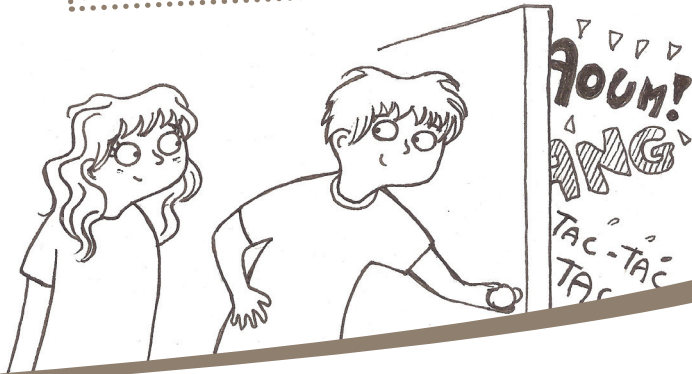


La personne sourde ne peut pas regarder simultanément les lèvres et les expressions de plusieurs personnes. Il lui est donc difficile de suivre une conversation de groupe.



- **Respecter le tour de parole.**
- **Désigner, pointer la personne qui parle.**
- **Avertir d'un changement de sujet de conversation.**

À bas le brouhaha !





La plupart des appareils auditifs amplifient la parole mais également les bruits ambiants. L'information est alors noyée dans le bruit et n'est donc pas comprise.



- **Eviter au maximum les bruits de fond et les ambiances bruyantes.**
- **Fermer portes et fenêtres s'il y a du bruit à l'extérieur, instaurer une ambiance calme.**

Eh ! Oh !



Fiche n°7

FICHES
CONSEILS



Il est important d'attirer l'attention de la personne sourde avant de lui parler afin d'éviter de la surprendre et pour qu'elle perçoive l'entièreté de l'information.



- **Attirer l'attention :**

- **par un signe, par un geste délicat sur l'épaule ou le bras;**
- **en tapotant sur la table;**
- **en utilisant l'interrupteur (allumer/éteindre).**

Pas trop vite !





Il est plus difficile pour une personne sourde de lire sur les lèvres d'une personne qui parle vite.



- **Ralentir le débit sans exagérer dans ce sens.**

Parler SAN- ZEG-ZA-GE-RER



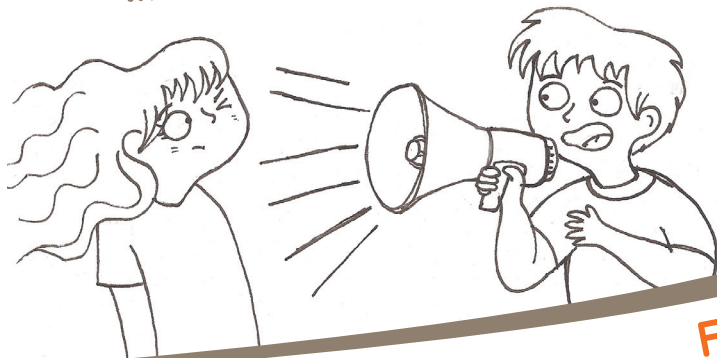


La bouche déformée par une articulation exagérée complique la lecture labiale.



- **Parler distinctement, articuler normalement.**

Moins fort !



23

Fiche n°10

FICHES
CONSEILS



Rien ne sert de crier car cela perturbe la lecture labiale.



- **Ne pas crier, parler de façon naturelle.**

Sortez vos mimiques !



25

Fiche n°11

FICHES
CONSEILS



L'expression du visage et du corps soutient la communication. Pour une personne sourde, l'expression du visage, le regard, les gestes et l'attitude générale sont aussi importants que la parole.



- **Avoir un visage expressif, ne pas avoir peur d'utiliser son corps dans l'espace, de montrer ses émotions.**

Le français : un défi !





L'acquisition du français est un défi pour tous les sourds et demande un travail de longue haleine.



- **Etre conscient des difficultés rencontrées, de l'effort attentionnel, être patient.**

Droit au but !





Trop d'informations tue l'information ! Ne noyons pas l'essentiel dans un flot de détails inutiles.



- **Aller à l'essentiel, utiliser un vocabulaire et des phrases courtes mais correctes.**

Répéter sans répéter





Certaines formulations complexes et notions abstraites sont parfois mal comprises.
Répéter 10 fois la même chose n'aidera pas.



- **Ne pas hésiter à reformuler et à utiliser d'autres mots,**

Vu?



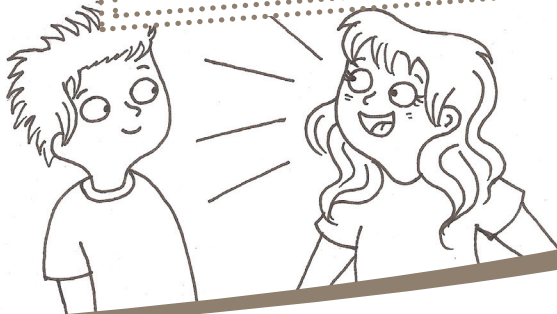


La personne sourde est très sensible au mode visuel.



- **Désigner, dessiner, écrire, mimer, utiliser des signes. Tous les supports visuels sont les bienvenus (papier, écran tactile, gsm, ...).**

Même pas peur
de la différence !



35

Fiche n°16

FICHES
CONSEILS

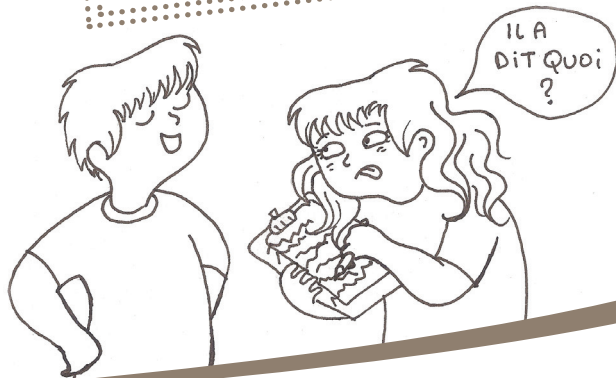


La personne sourde ne maîtrise pas toujours sa voix car elle n'a pas le retour auditif de celle-ci. Sa manière de parler peut surprendre.



- **Dépasser les apparences.**

C'est noté



37

Fiche n°17

FICHES
CONSEILS



Il est impossible pour une personne sourde d'écrire et de lire simultanément sur les lèvres de son interlocuteur.



- **Laisser plus de temps à la personne sourde pour prendre des notes.**

À vos marques, prêts ?





Une bonne préparation peut grandement faciliter la communication.

40



- **Fournir un support écrit, prévoir une transcription écrite pour les documents sonores, un sous-titrage pour les documents audiovisuels,...**
- **Faire appel à un interprète en langue des signes ou un codeur LPC ou AKA (pour soutenir la lecture labiale).**

À votre avis



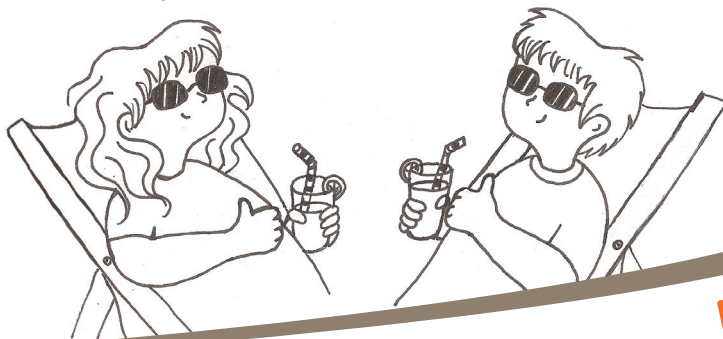


Chaque personne sourde est différente.
Certaines aides sont donc plus efficaces que d'autres selon les personnes.



- **Demander à la personne sourde comment améliorer la communication.**

Relax !





Mettre en place tous ces conseils n'est pas toujours simple.

44



- **Faire preuve de patience, de calme, de compréhension.**
- **Ne pas se mettre trop de pression afin de garder un maximum de spontanéité. Mieux vaut une communication imparfaite que pas de communication.**

Fiche n°20

Vous voilà désormais prêt pour communiquer avec les personnes sourdes. Vos débuts seront certainement un peu hésitants mais une fois vos appréhensions dépassées, vous pourrez devenir acteur de la communication.

N'hésitez plus, lancez-vous ! Vous vous étonnerez vous-même !

Pensez à nous contacter pour nous faire part de vos expériences.

Communication

Et si vous étiez sourd, que changeriez-vous?

.....

.....

.....

.....

.....



47



www.apedaf.be et www.facebook.com/apedaf



Association des Parents d'Enfants Déficients Auditifs Francophones

Rue de Picardie, 43 - 1140 Bruxelles

Tel : 02/644 66 77

E-mail : info@apedaf.be

Site Internet : www.apedaf.be

Éditeur responsable : Anne-Charlotte Prévot

© APEDAF D/2015/4000/3

Avec le soutien de



Veillez citer cette publication de la façon suivante:

APEDAF (2015). «Communiquer avec une personne sourde:

Cap ou pas cap?.» 2015 Bruxelles: Fédération Wallonie-Bruxelles



Association des Parents d'Enfants
Déficients Auditifs Francophones